

Legenda

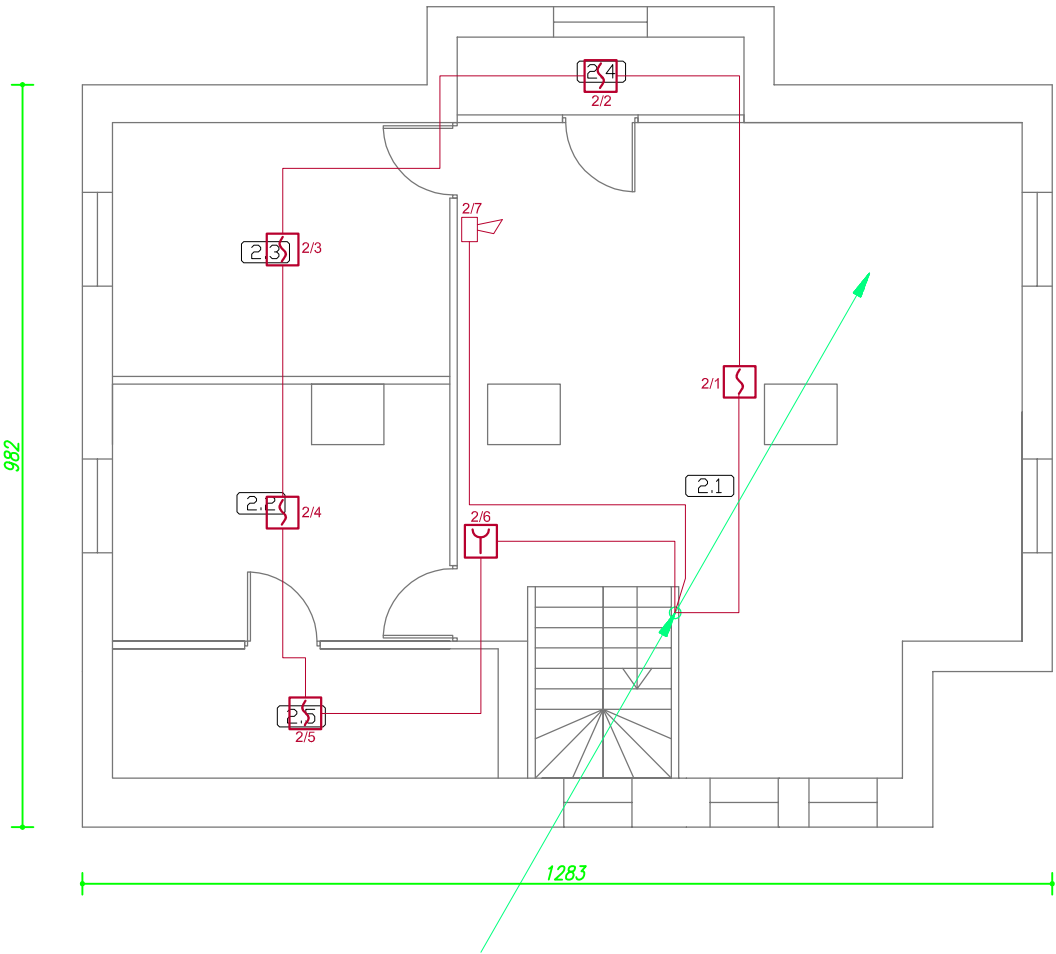
- Optyczny czujnik dymu
- Ręczny ostrzegacz p.poż
- CSP

Centrala sygnalizacji pożaru
- Ostrzegacz akustyczny
- główny wyłącznik p.poż

UWAGI
- między prowadzonymi przewodami zachować odległość 0,5 m

INSTALACJA SYGNALIZACJI
POŻARU

JEDNOSTKA PROJEKTOWA:			
PRZEDSIĘBIORSTWO INŻYNIERYJNE KELVIN SP.Z O.O.			
85-303 Bydgoszcz ul. Piękna 13			
NAZWA I ADRES OBIEKTU BUDOWLANEGO:			
Instalacja SSP w obiektach UKW Muzeum Dyploacji i Uchodźstwa Polskiego ul. Berwińskiego 4 w Bydgoszczy 6/5			
INWESTOR:			
Uniwersytet Kazimierza Wielkiego w Bydgoszczy ul. Chodkiewicza 30, 85 - 064 Bydgoszcz			
OPRACOWANIE:			
- BRANŻA INSTALACJE ELEKTRYCZNE			
RYSUNEK:	Rzut I piętra	NR RYSUNKU: E1.3	SKALA: 1:100
PROJEKTOWAŁ:	inż. Tadeusz AMBROZIAK	NR UPRAWNIEN: 7210/256/76	DATA I PODPIS: 2017 12 15
SPRAWDZIŁ:	inż. Roman KWIATEK	NR UPRAWNIEN: WBPP-NB-7210/6/82	DATA I PODPIS: 2017 12 15



RZUT PIĘTRA